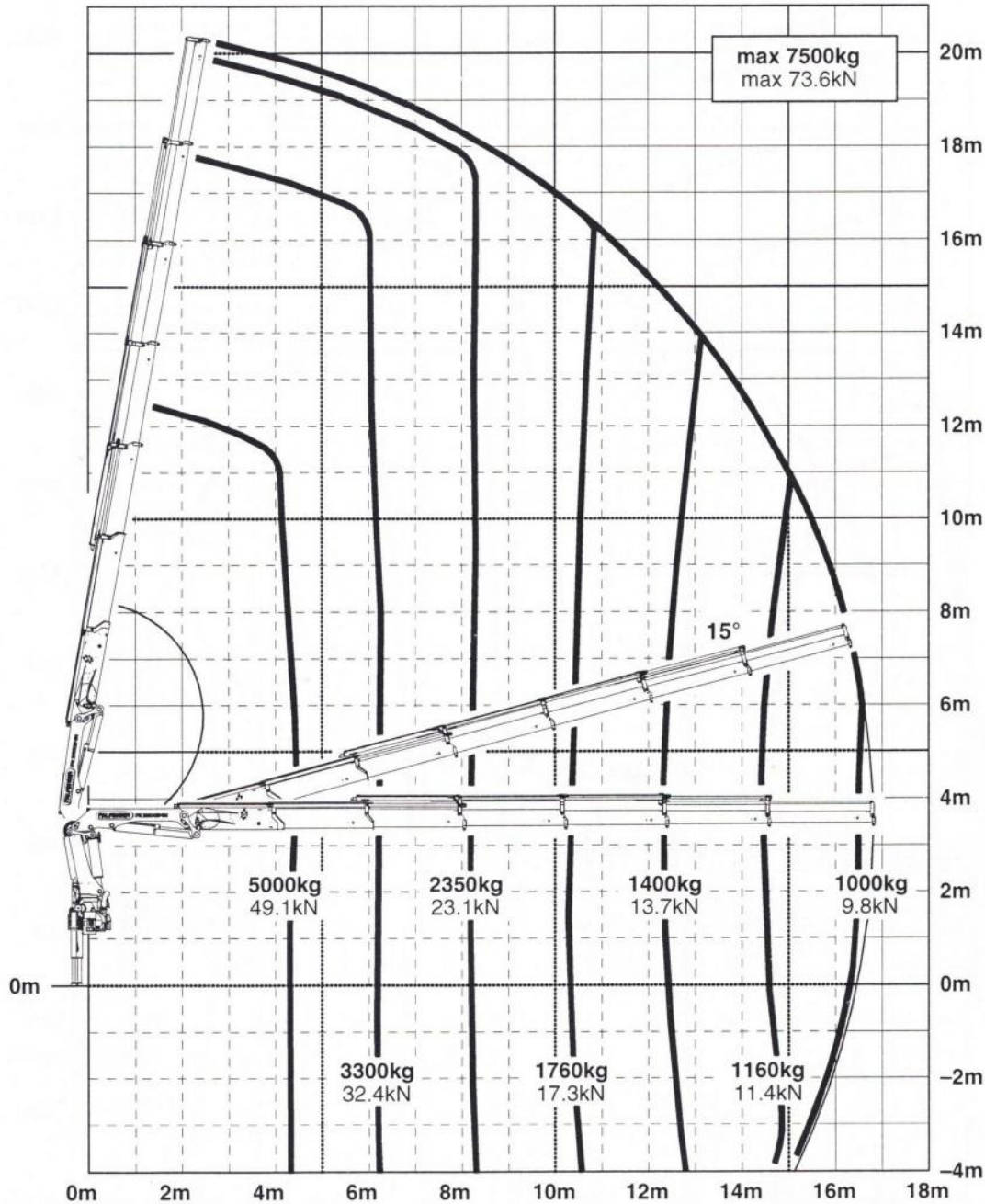


Konstruktions  nderungen vorbehalten, fertigungstechn. Toleranzen m  ssen ber  cksichtigt werden.
 Subject to change, production tolerances have to be taken into account.
 Sous r  serve de modifications de conception. Les tol  rances relatives    la technique de production doivent   tre prises en consideration.



Kranarstellung symbolisch. Angaben bei 20   Hauptarmstellung & Lastarm horizontal
 Symbolic crane figure, indications at 20   main boom position & load arm in horizontal position
 Repr  sentation symbolique de la grue, indication avec angle de premier bras 20   et extensions an position horizontale



Zul  ssige Traglasten f  r Seilwinde siehe Datenblatt DTKBW0000-04.0100
 For Rope winch load capacity refer to page DTKBW0000-04.0100
 Charges autoris  es pour le treuil, voir DTKBW0000-04.0100

Einstufung: HC1 HD4/B3 nach EN12999
 Classification: HC1 HD4/B3 in EN12999
 Classement: HC1 HD4/B3 en mesure EN12999