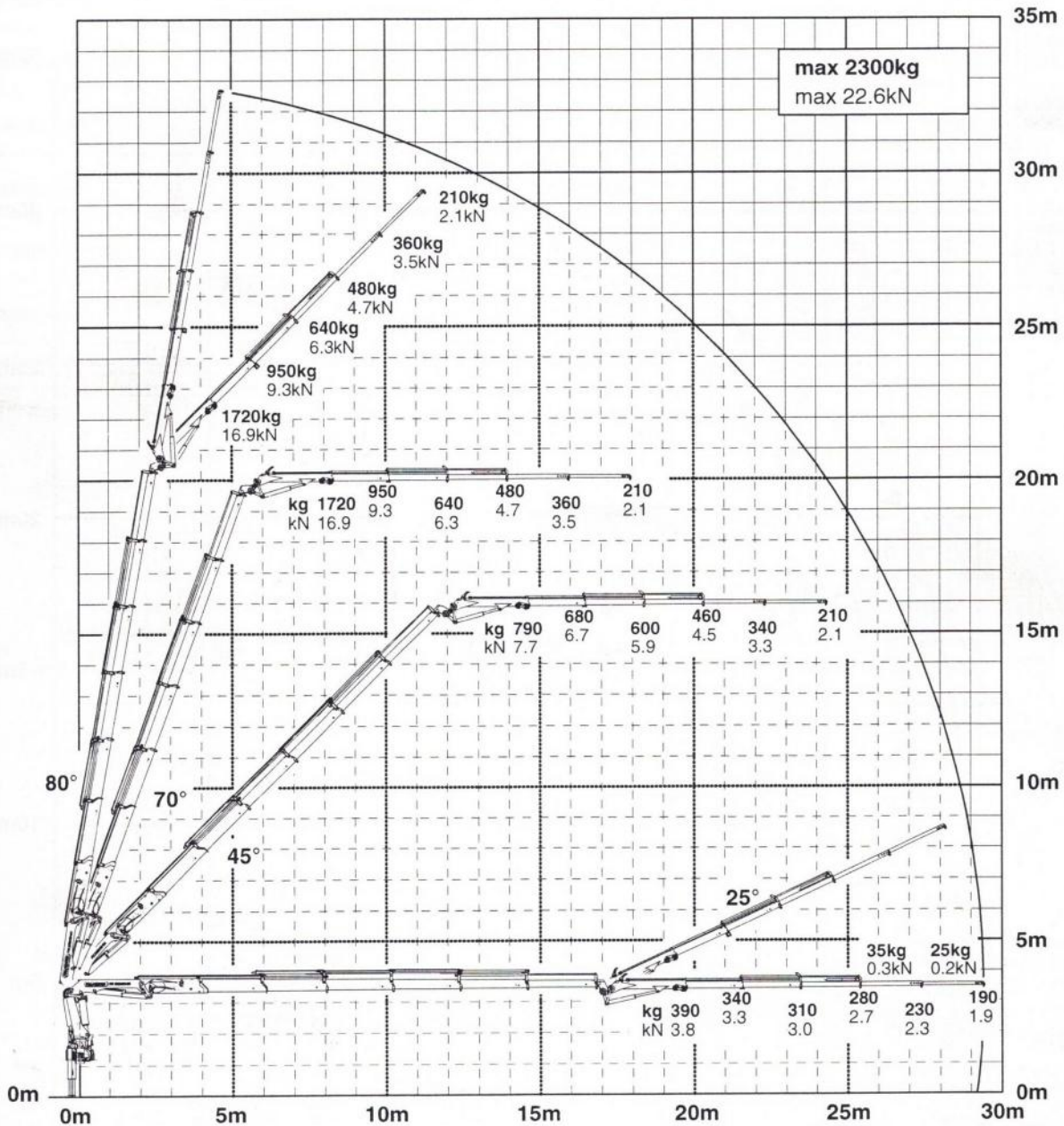


Konstruktions nderungen vorbehalten, fertigungstechn. Toleranzen m ssen ber cksichtigt werden.  
 Subject to change, production tolerances have to be taken into account.  
 Sous r serve de modifications de conception. Les tol rances relatives   la technique de production doivent  tre prises en consideration.

Die Tragkr fte laut Diagramm verringern sich bei Verwendung von mechanischen Verl ngerungen um deren Eigengewicht.  
 When using mechanical boom extensions, the loads, shown on the charts need to be reduced by the weight of these extensions.  
 Les charges admissibles du diagramme ci-apr s se r duisent du poids de la rallonge manuelle utilis e.



Krandaarstellung symbolisch, Angaben bei 20  Hauptarmstellung & Lastarm horizontal  
 Symbolic crane figure, indications at 20  main boom position & load arm in horizontal position  
 Repr sentation symbolique de la grue, indication avec angle de premier bras 20  et extensions en position horizontale

Zul ssige Traglasten f r Seilwinde siehe Datenblatt DTKBW0000-04.0100  
 For Rope winch load capacity refer to page DTKBW0000-04.0100  
 Charges autoris es pour le treuil, voir DTKBW0000-04.0100

Einstufung: HC1 HD4/B3 nach EN12999  
 Classification: HC1 HD4/B3 in EN12999  
 Classement: HC1 HD4/B3 en mesure EN12999